



Archer AX72

AX5400 Двухдиапазонный гигабитный Wi-Fi 6 роутер



Wi-Fi со скоростью до 5400 Мбит/с†



Широкое покрытие благодаря шести производительным антеннам



Больше подключений OFDMA + MU-MIMO*‡



Гигабитные порты

Особенности

Wi-Fi 6 Быстрее. Дальше. Мощнее.

Благодаря поддержке стандарта Wi-Fi 802.11ax Archer AX72 выводит Wi-Fi на новый уровень, при этом сохраняя обратную совместимость со стандартами 802.11a/b/g/n/ac.



Гигабитный Wi-Fi для стримов с разрешением 8K

Archer AX72 работает по схеме 4×4, поддерживает ширину канала 160 МГц (HT160) и достигает скорости до 4804 Мбит/с на 5 ГГц, позволяя одновременно смотреть несколько потоковых видео с разрешением 8K и скачивать файлы на высокой скорости^{†‡}.



Возможность подключения множества устройств

OFDMA и MU-MIMO позволяют передавать данные по шести потокам сразу на несколько устройств, значительно уменьшая задержку и позволяя увеличить количество одновременно работающих приложений^{†*}.



Умное энергосбережение

Target Wake Time позволяет экономить энергопотребление, активируя подключение питаемых от аккумулятора устройств лишь в определённое время[†].



Обратная совместимость

Поддержка нового стандарта Wi-Fi и совместимость с предыдущими стандартами 802.11a/b/g/n/ac.

TP-Link HomeShield

Сервис премиум-защиты TP-Link обезопасит домашнюю сеть с помощью новейших функций защиты сети и IoT-устройств*.



Защита сети

Обнаружение киберугроз обеспечит конфиденциальность и защитит подключённые устройства.



Приоритизация (QoS)

Приоритизируйте устройства или задачи, чтобы для них выделялась максимальная пропускная способность.



Родительский контроль

Управление временем доступа к сети и блокировка непристойного контента.



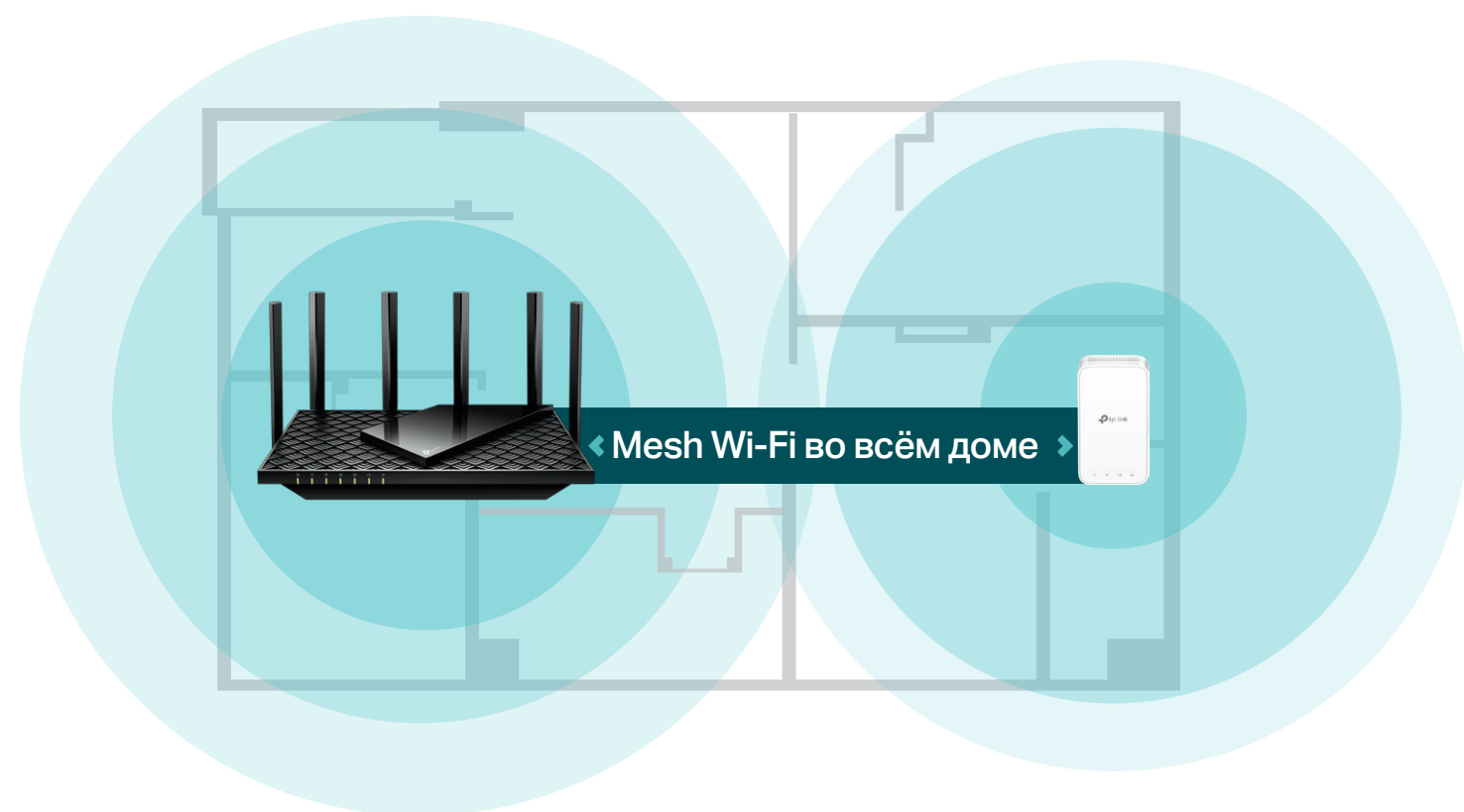
Подробные отчёты

Доскональная статистика и сведения о домашней сети.

Особенности

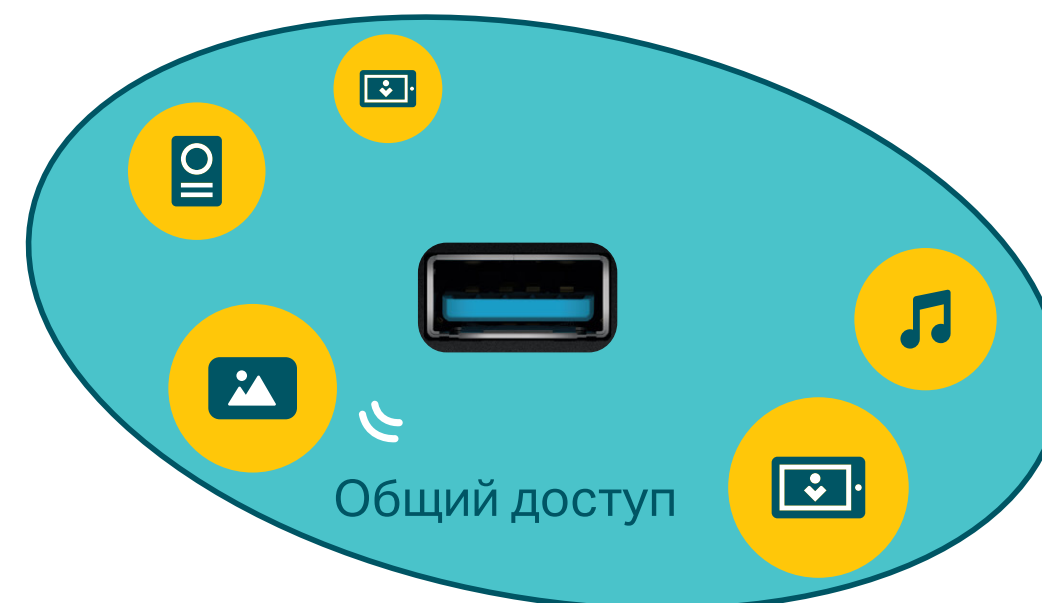
Wi-Fi во всём доме

Шесть высокопроизводительных антенн и технология Beamforming обеспечат широкое покрытие, а технология OneMesh™ позволит создать единую бесшовную сеть во всём доме и забыть про слабый сигнал и задержки при перемещении по дому.



Общий доступ к USB-накопителю

Подключайте USB-накопители, чтобы быстро делиться фотографиями, фильмами или музыкой со всеми, кто подключён к домашней сети, либо просто создайте резервное облачное хранилище. Создайте гостевую сеть, чтобы было отдельное подключение и повышенная безопасность.

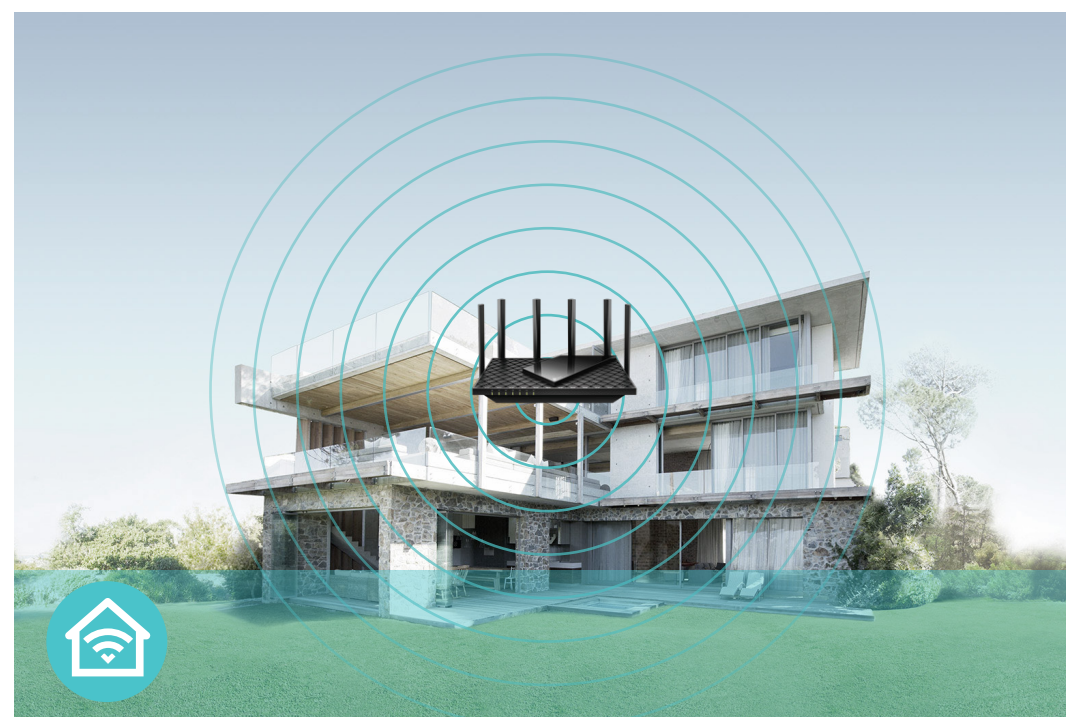


Особенности



Скорость

- Молниеносный Wi-Fi — скорость подключения 5,4 Гбит/с для быстрой одновременной работы в интернете, стримов и загрузки[†]
- Wi-Fi 6 — стандарт 802.11ax поддерживает ряд продвинутых технологий, включая OFDMA, MU-MIMO, HT160 и 1024-QAM, которые значительно увеличивают скорость и эффективность всей сети[†]
- Больше подключений без потери скорости — поддержка MU-MIMO и OFDMA, позволяющих снизить загруженность и увеличить среднюю пропускную способность сети в четыре раза[§]



Wi-Fi покрытие

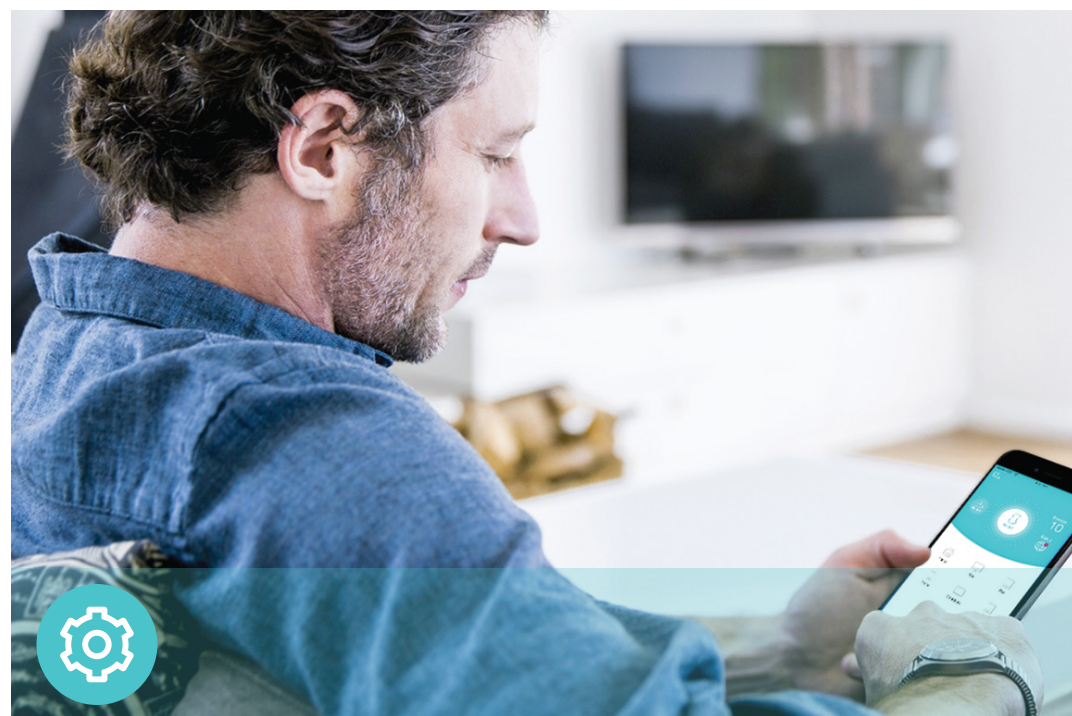
- Широкое покрытие Wi-Fi — благодаря шести мощным внешним антеннам Wi-Fi будет во всём доме, а подключение будет более эффективным и стабильным
- Технология Beamforming — концентрирует Wi-Fi сигнал в направлении конкретных устройств для более качественного подключения
- Бесшовная сеть OneMesh — перемещайтесь по дому без потери сигнала и задержек, а также управляйте всей сетью через централизованную панель



Надёжность

- Безопасный VPN-доступ — подключение к частной сети с помощью OpenVPN и PPTP VPN
- Airtime Fairness — ограничение времени обмена данными с каждым устройством для улучшения общей пропускной способности и эффективности сети
- Smart Connect — умный перевод подключённого устройства на наиболее оптимальный доступный Wi-Fi диапазон

Особенности



Прост в использовании

- Понятный веб-интерфейс — простая и быстрая настройка обеспечена
- WPS — быстрое безопасное подключение устройств к сети роутера одним нажатием
- Включение/выключение питания — включайте и выключайте роутер на своё усмотрение
- Простое управление через приложение — приложение TP-Link Tether обеспечивает простое управление сетью; приложение доступно для устройств Android и iOS



Безопасность

- HomeShield — сервис премиум-защиты TP-Link обезопасит домашнюю сеть с помощью новейших функций защиты сети и IoT-устройств
- Гостевая сеть — отдельный гостевой доступ для безопасности основной сети
- Контроль доступа — белый и чёрный списки позволят разрешить или ограничить доступ в интернет для конкретных устройств
- Шифрование — шифрование WPA/WPA2-Personal, WPA2/WPA3-Personal, WPA/WPA2-Enterprise защитит от угроз безопасности



Общий доступ

- USB-порт — подключайте USB-накопители, чтобы быстро делиться фотографиями, видео и другими файлами
- Встроенный медиасервер — позволяет воспроизводить музыку и видео, а также просматривать фотографии с любого устройства, подключённого к сети

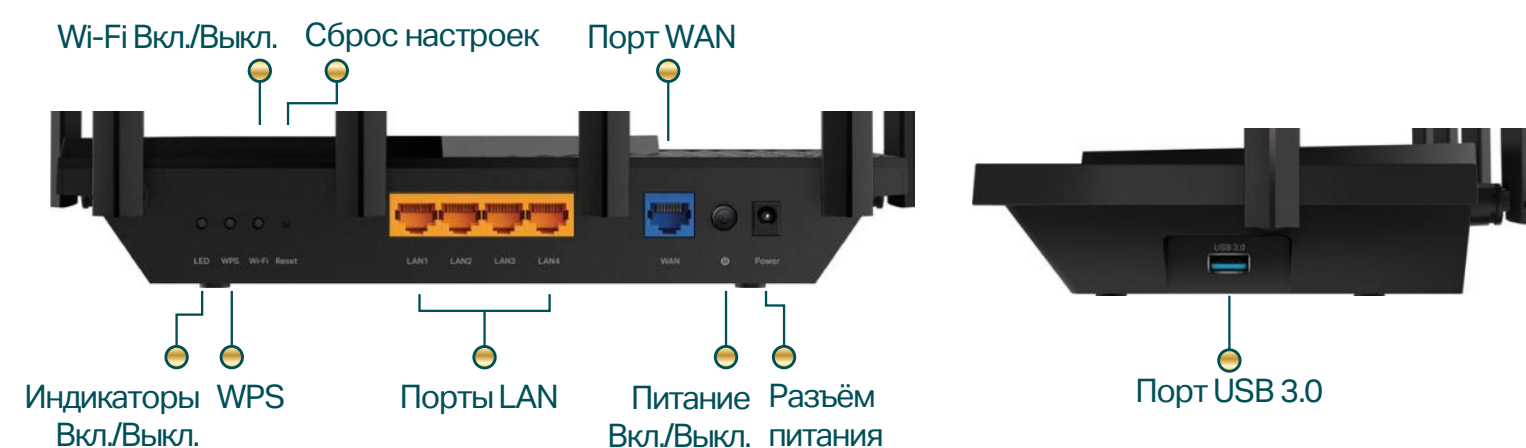
Характеристики

Wi-Fi

- Стандарты: 2,4 ГГц — IEEE 802.11ax/n/b/g, 5 ГГц — IEEE 802.11ax/ac/n/a
- Скорость: 2,4 ГГц — до 574 Мбит/с (802.11ax), 5 ГГц — до 4804 Мбит/с (802.11ax, HE160)
- Дальность: шесть фиксированных антенн, Beamforming, мощный модуль FEM, 4T4R
- Количество подключений: два диапазона, 4×4 MU-MIMO, OFDMA, Airtime Fairness, DFS, шесть потоков
- Рабочие режимы: роутер, точка доступа

Аппаратные

- Процессор: двухъядерный с тактовой частотой 1 ГГц
- Порты Ethernet: гигабитный порт WAN, 4 гигабитных порта LAN
- USB: порт USB 3.0
- Кнопки: LED On/Off (Индикаторы Вкл./Выкл.), WPS, Wi-Fi On/Off (Wi-Fi Вкл./Выкл.), Reset (Сброс настроек), Power On/Off (Питание Вкл./Выкл.)
- Питание: 12 В / 2,5 А



Безопасность

- Шифрование Wi-Fi: WPA, WPA2, WPA3, WPA/WPA2-Enterprise (802.1x)
- Безопасность сети: межсетевой экран SPI, контроль доступа, привязка IP- и MAC-адресов, шлюз прикладного уровня (ALG), система безопасности HomeShield
- Гостевая сеть: 2,4 ГГц (1 шт.), 5 ГГц (1 шт.)
- Сервер VPN: OpenVPN, PPTP

Программные

- Протоколы: IPv4, IPv6
- Система безопасности: HomeShield
- OneMesh: поддерживается
- Родительский контроль: HomeShield
- Типы WAN: динамический IP-адрес, статический IP-адрес, PPPoE, PPTP, L2TP
- Приоритизация (QoS): приоритизация устройств
- Облачные сервисы: автообновление прошивки, TP-Link ID, DDNS
- Проброс NAT: проброс портов, запуск портов, DMZ, UPnP, виртуальный сервер
- DDNS: TP-Link, NO-IP, DynDNS

Характеристики

Физические

- Размеры (Ш × Д × В): 272,5 × 147,2 × 49,2 мм
- Комплект поставки:
 - Wi-Fi маршрутизатор
 - Адаптер питания
 - Кабель Ethernet RJ45
 - Руководство по быстрой настройке

Прочее

- Системные требования:
 - Internet Explorer 11+, Firefox 12.0+, Chrome 20.0+, Safari 4.0+ или другой браузер с поддержкой JavaScript
 - Кабельный или DSL-модем (при необходимости)
 - Подписка на тариф интернет-провайдера (для доступа в интернет)
- Сертификация: FCC, CE, RoHS
- Параметры окружающей среды:
 - Рабочая температура: 0...+40 °C
 - Влажность воздуха при эксплуатации: 10–90% без образования конденсата



Для получения подробной информации перейдите на <https://www.tp-link.com/ru/home-networking/wifi-router/archer-ax72/> или отсканируйте QR-код слева

† Максимальная скорость беспроводного сигнала — это физический максимум согласно спецификациям стандарта IEEE 802.11. Фактическая пропускная способность и покрытие беспроводной сети не гарантируются и будут варьироваться в зависимости от условий сети, ограничений клиента и факторов окружающей среды, включая строительные материалы, физические препятствия, объём и плотность трафика, а также местоположение клиента.

‡ Для использования Wi-Fi 6 (802.11ax), а также OFDMA, 1024-QAM, HT160 и Target Wake Time эти функции должны поддерживаться клиентами. Фактический объём энергосбережения Target Wake Time зависит от условий сети, ограничений клиента и параметров окружающей среды.

§ В документации 802.11ax даются определения стандартизированным модификациям физического уровня (PHY) IEEE 802.11 и подуровня MAC IEEE 802.11, благодаря которым в сценарии с плотным размещением, по крайней мере, в одном из режимов работы средняя пропускная способность на одну станцию увеличивается в четыре раза (согласно MAC-данным системной точки доступа SAP).

△ HomeShield включает в себя бесплатный базовый план. За план Pro взимается плата; подробная информация доступна на [tp-link.com/ru/homeshield](https://www.tp-link.com/ru/homeshield)

* Для работы MU-MIMO и (или) WPA3 эти технологии должны поддерживаться клиентом.

** Данным роутером могут не поддерживаться все обязательные функции, утверждённые в документе Draft 3.0 спецификаций IEEE 802.11ax.

*** По мере появления новых функций для доступа к ним может потребоваться обновление прошивки.

Результаты испытаний

- Мощность Wi-Fi передатчика:
 - < 20 дБм или < 100 мВт
- Чувствительность приёма Wi-Fi:
 - 2,4 ГГц
 - 11ac VHT20 MCS0: –95 дБм, 11ac VHT20 MCS8: –73 дБм, 11ac VHT40 MCS0: –93 дБм, 11ac VHT40 MCS9: –69 дБм, 11ax HE20 MCS0: –95 дБм, 11ax HE20 MCS11: –65 дБм, 11ax HE40 MCS0: –93 дБм, 11ax HE40 MCS11: –62 дБм
 - 5 ГГц
 - 11ac VHT20 MCS0: –96 дБм, 11ac VHT20 MCS8: –74 дБм, 11ac VHT40 MCS0: –93 дБм, 11ac VHT40 MCS9: –70 дБм, 11ac VHT80 MCS0: –90 дБм, 11ac VHT80 MCS9: –65,5 дБм, 11ac VHT160 MCS0: –86 дБм, 11ac VHT160 MCS9: –61 дБм, 11ax HE20 MCS0: –94 дБм, 11ax HE20 MCS11: –66 дБм, 11ax HE40 MCS0: –91 дБм, 11ax HE40 MCS11: –62 дБм, 11ax HE80 MCS0: –88 дБм, 11ax HE80 MCS11: –59 дБм, 11ax HE160 MCS0: –85,5 дБм, 11ax HE160 MCS11: –55 дБм